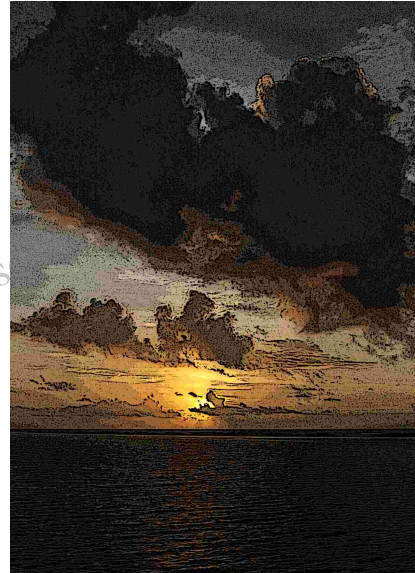
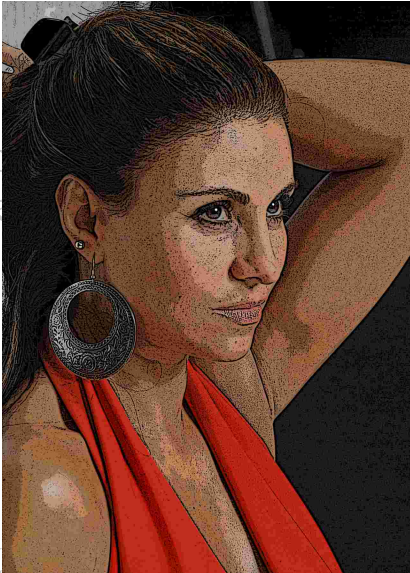
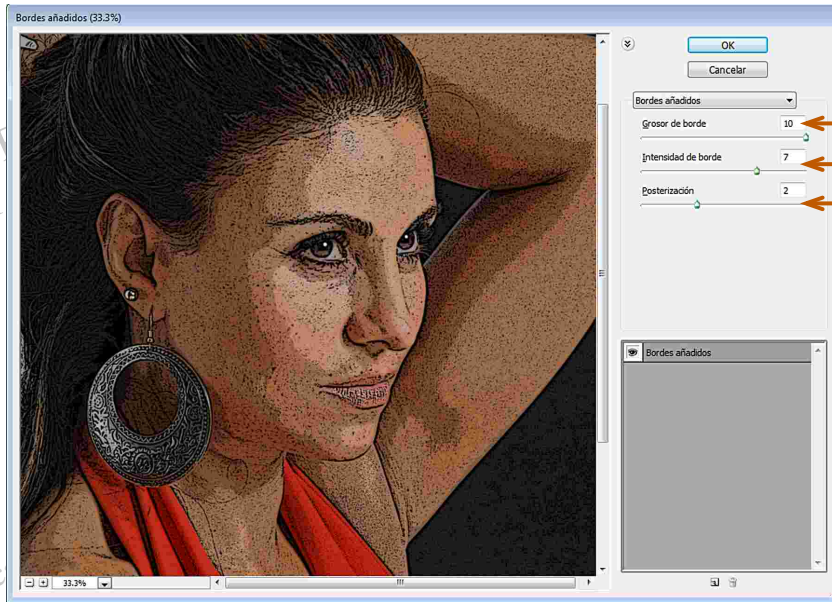


## Filtros de la familia Artísticos (artistic).

**Bordes añadidos (poster edges).** - Al contrastar los contornos da el efecto de un quemado o posterizado.

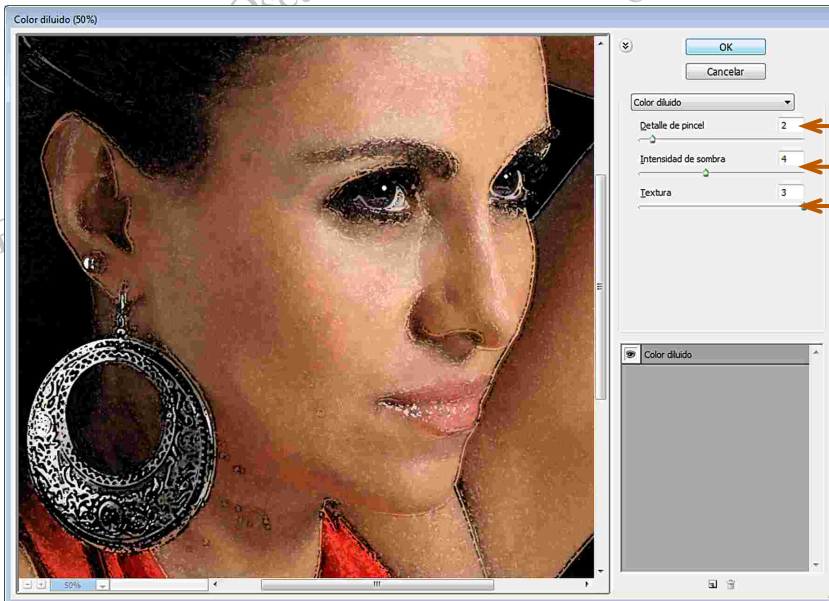
Los valores que se aplicaron fueron: Grosor del borde (edge thickness) 10, intensidad de borde (edge intensity) 7, Posterización (posterize) 2.

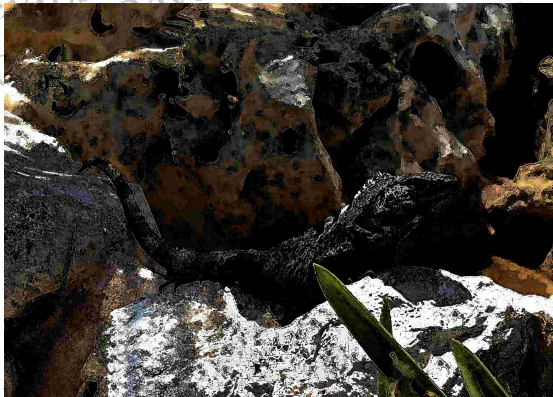
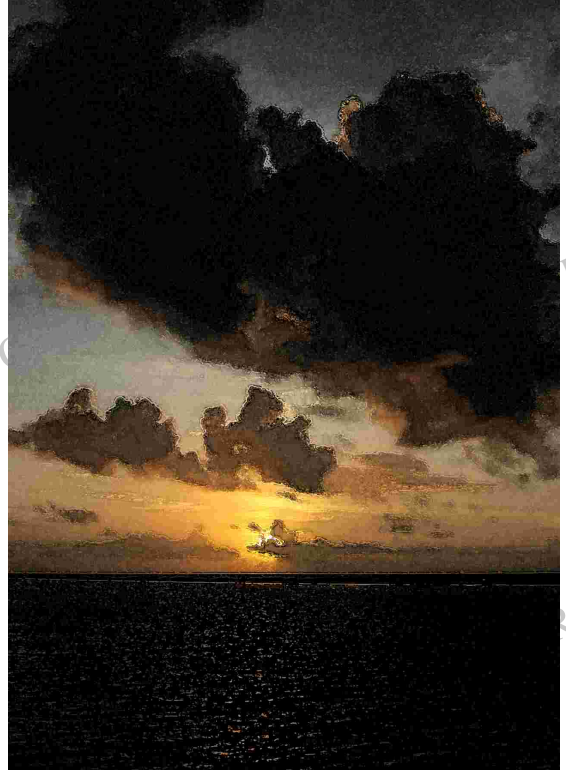




**Color diluido (watercolor).**- Efecto simple de acuarela.

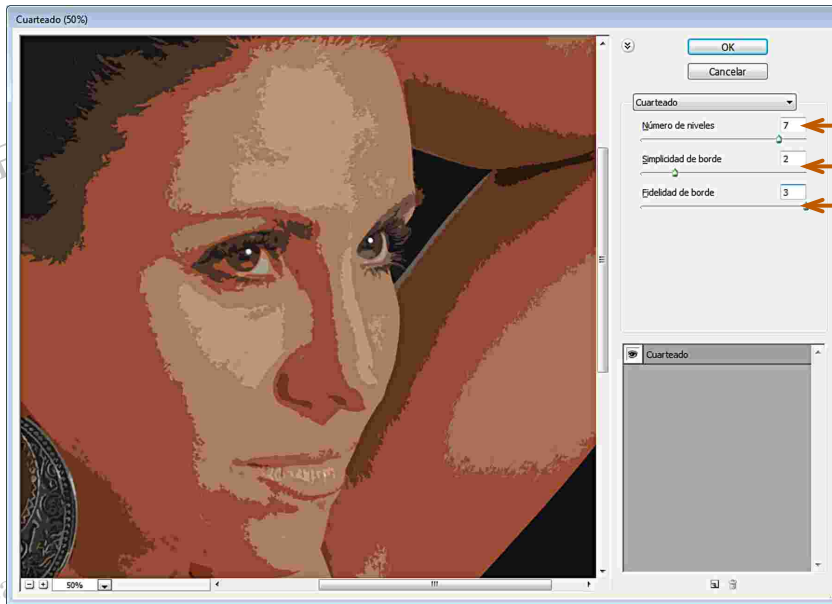
Las opciones que se aplicaron fueron: Detalle de pincel (brush detail) 2, intensidad de sombra (shadow intensity) 4 y textura (texture) 3.



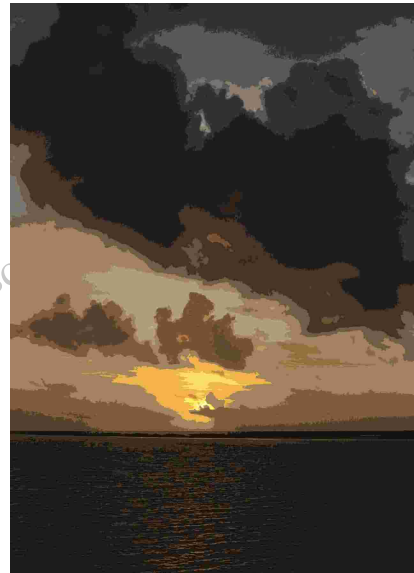


**Cuarateado (cutout).**- Realiza una separación de colores convirtiendo la degradación de ellos por plastas como si existiera en su frontera un contraste.

Las opciones que se aplicaron fueron: número de niveles (number of levels) 7, Simplicidad del borde (edge simplicity) 2 y fidelidad de borde (edge fidelity) 3.



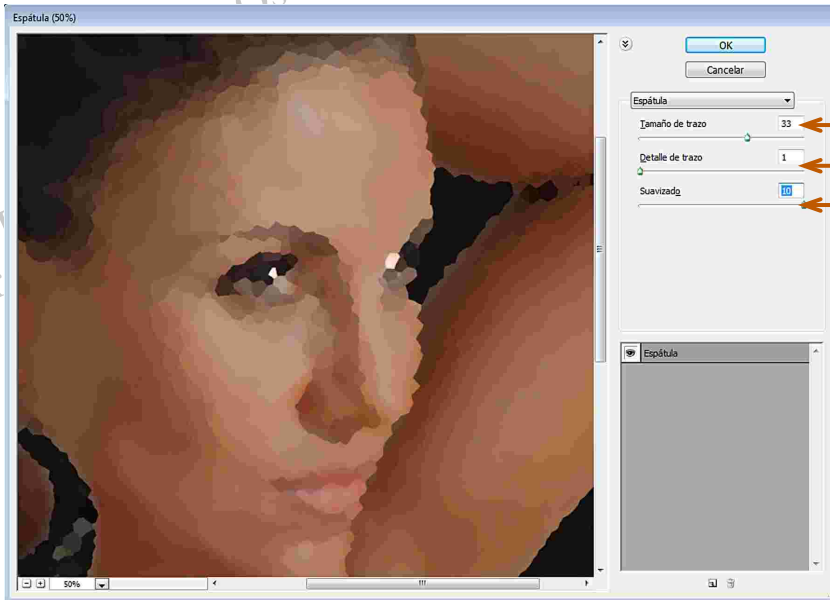
Niveles de la separación de los colores  
Importancia a tomar de los fillos  
Realismo del trazo en los fillos.





**Espátula (palette knife).**- Produce un efecto de los bordes recortados.

Las opciones que se aplicaron fueron: tamaño del trazo (stroke size) 33, detalle de trazo (stroke detail) 1, y suavizado (softness) 10.



Tamaño de la pincelada

Detalle de la pincelada

Desenfoco en el trazo

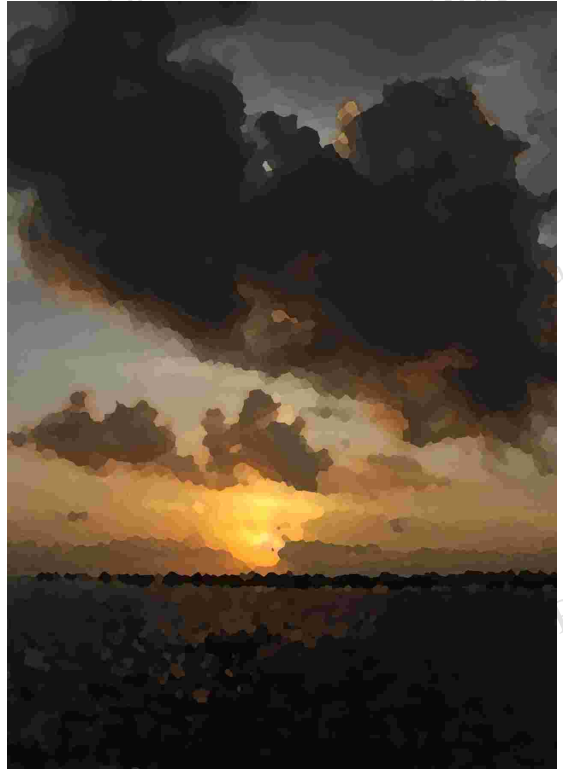
Filtros  
Oscar Olvera Reyes



Filtros  
Oscar Olvera Reyes

Filtros  
Oscar Olvera Reyes

Filtros  
Oscar Olvera Reyes



Oscar Olvera Reyes

Oscar Olvera Reyes

Oscar Olvera Reyes



Filtros  
Oscar Olvera Reyes

Filtros  
Oscar Olvera Reyes



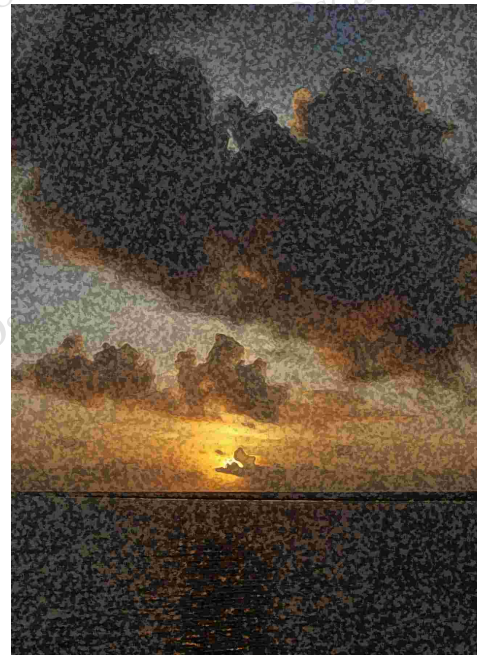
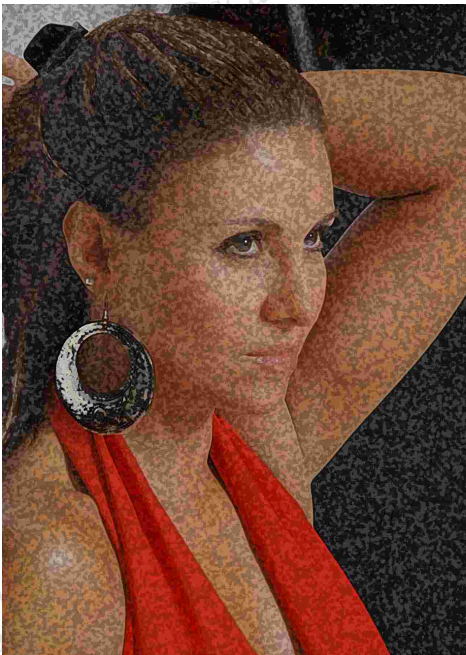
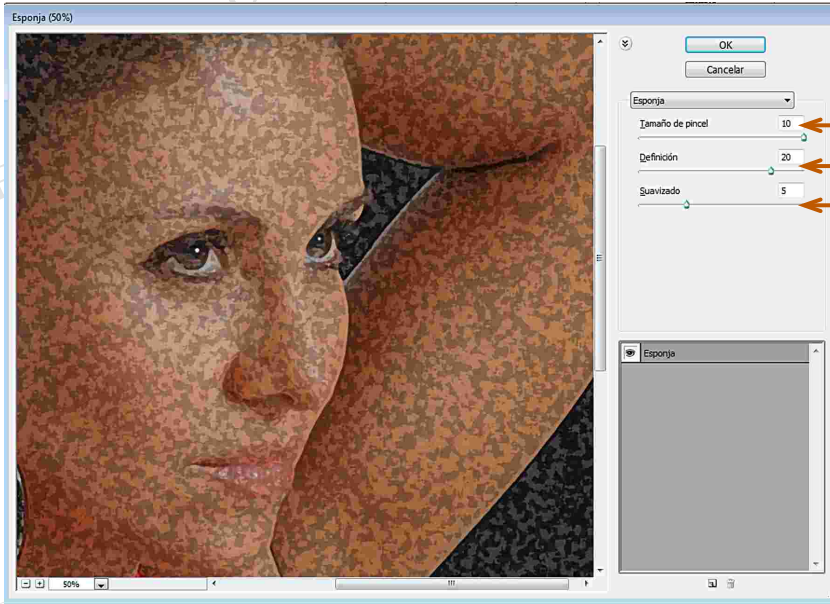
Oscar Olvera Reyes

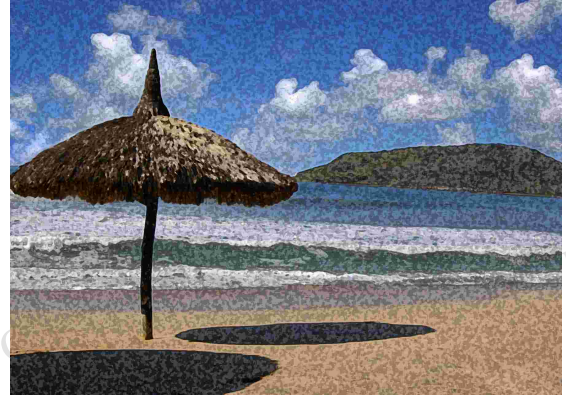
Filtros  
Oscar Olvera Reyes

Filtros  
Oscar Olvera Reyes

**Esponja (sponge).**- Efecto de deslave de la imagen producido por medio de una esponja con encharcamiento de tinta.

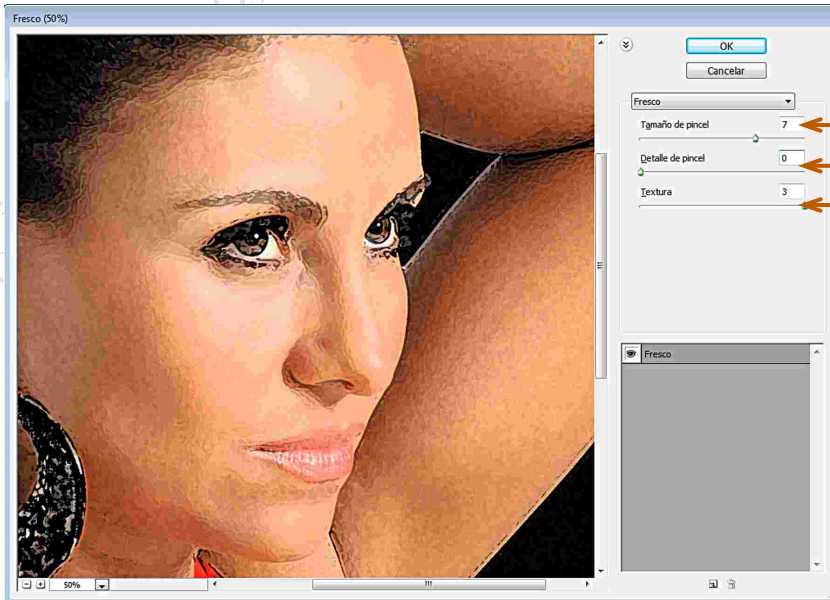
Las opciones que se aplicaron fueron: tamaño de pincel (brush size) 10, definición (definition) 20 y suavizado (smoothness) 5.





**Fresco (dry brush).**- Da un efecto de secado afinando los bordes y las figuras.

Las opciones que se aplicarán fueron: tamaño de pincel (brush size) 7, detalle de pincel (brush detail) 0 y textura (texture) 3.

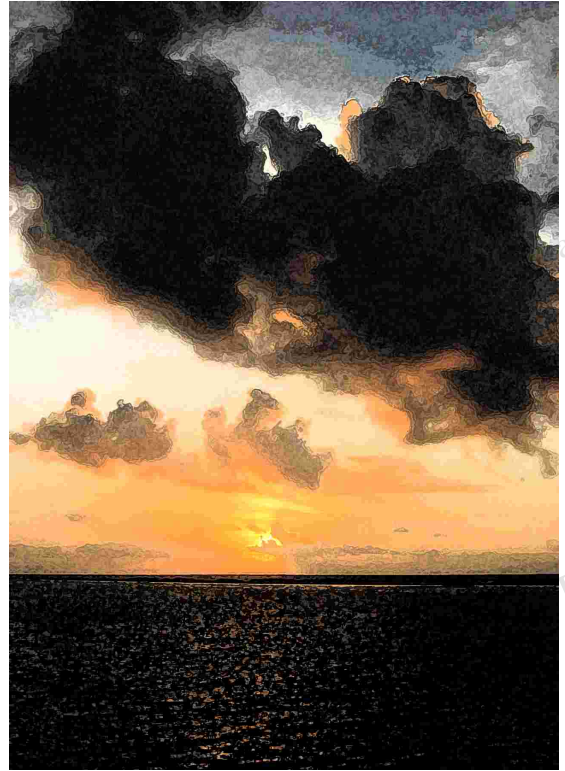


← Dimensión de la brocha

← Cantidad a delinear el trazo

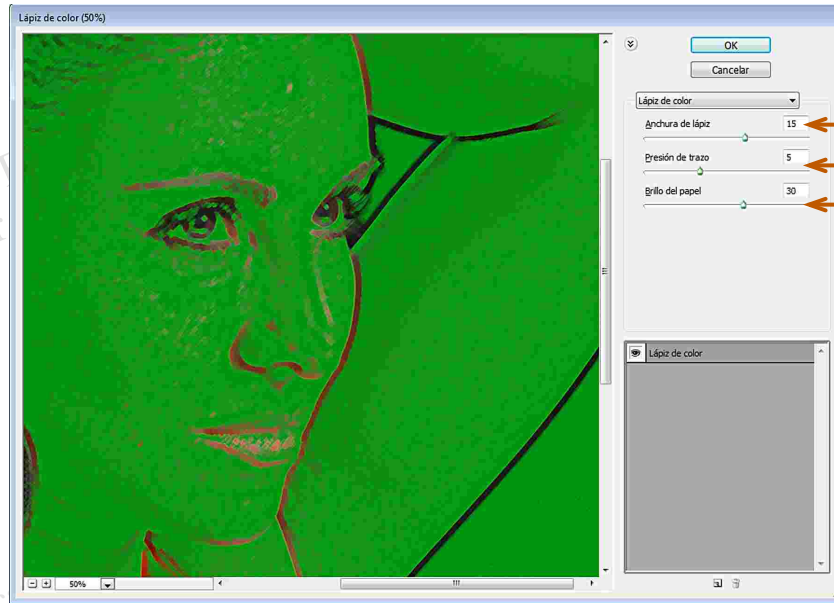
← Textura en el trazo





**Lápiz de color (colored pencil).**- Coloración de las zonas planas con la técnica de lápiz, manteniendo líneas divisorias como plano de la imagen. Este filtro interactúa según el color que se encuentra como Color de fondo, así que antes de aplicarlo coloque el color con el que desea aplicarlo, en mi ejemplo fué el verde.

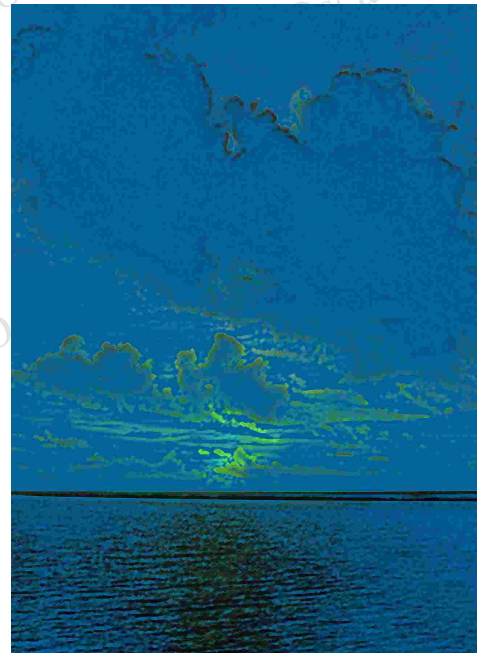
Las opciones que se aplicaron fueron: anchura de lápiz (pencil width) 15, presión de trazo (stroke pressure) 5 y brillo de papel (paper brightness) 30.

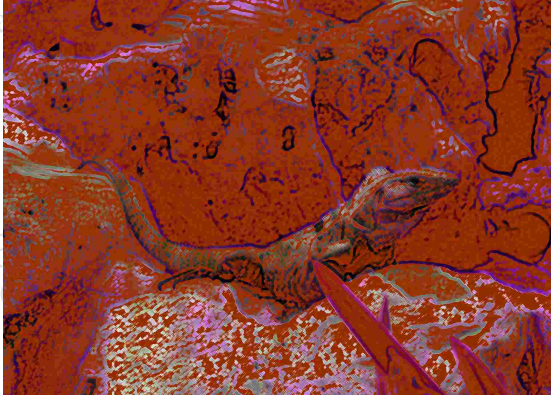


Grosor del trazo.

Maximizar o minimizar el detalle del trazo

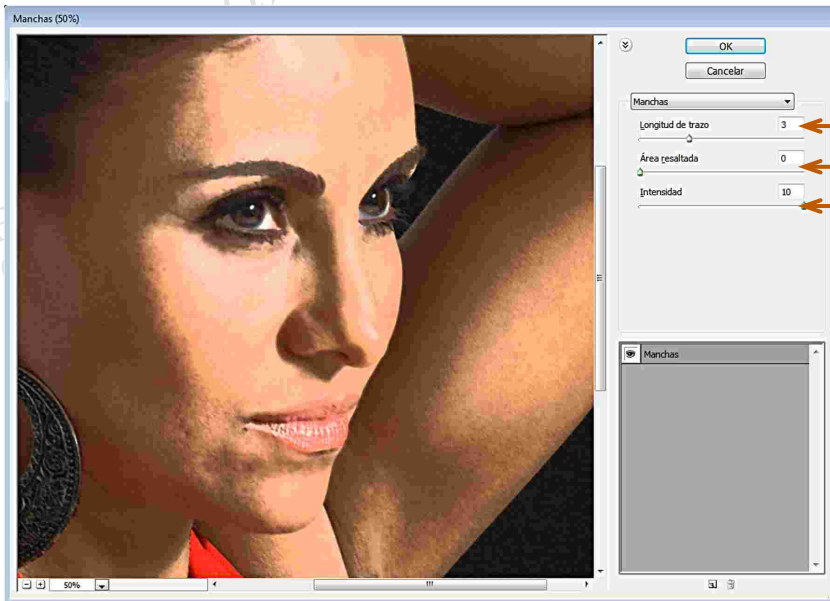
Luminosidad del color de trabajo en el efecto





**Manchas (smudge stick).**- Produce un barrido de líneas mezclando colores y disolviendo contornos.

Las opciones que se aplicaron fueron: longitud de trazo (stroke length) 3, área resaltada (highlight area) 0 e intensidad (intensity) 10.



Longitud de la espesura

Área de las altas luces

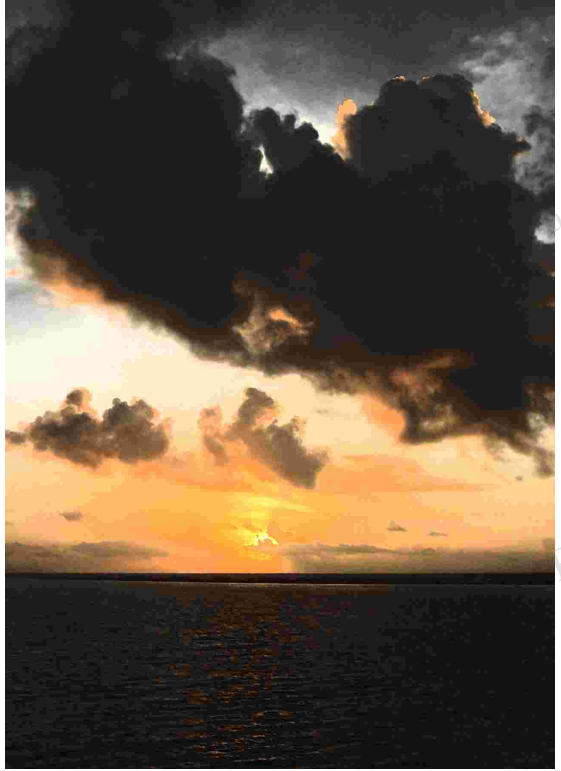
Intensidad del efecto

Filtros Oscar Olvera Reyes



Filtros Oscar Olvera Reyes

Filtros Oscar Olvera Reyes



Filtros Oscar Olvera Reyes

Filtros Oscar Olvera Reyes



Filtros Oscar Olvera Reyes

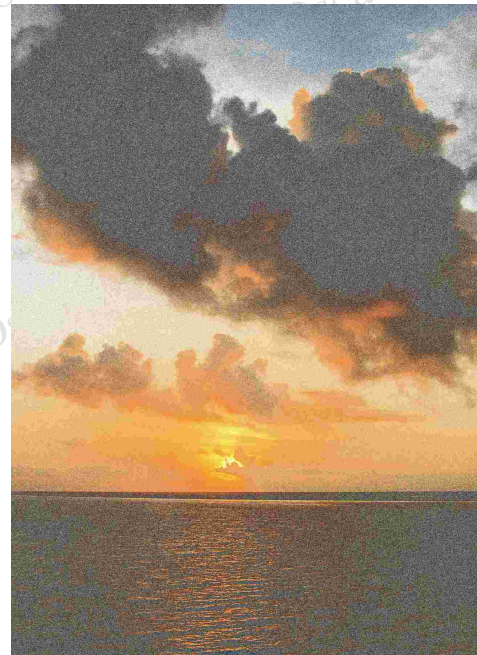
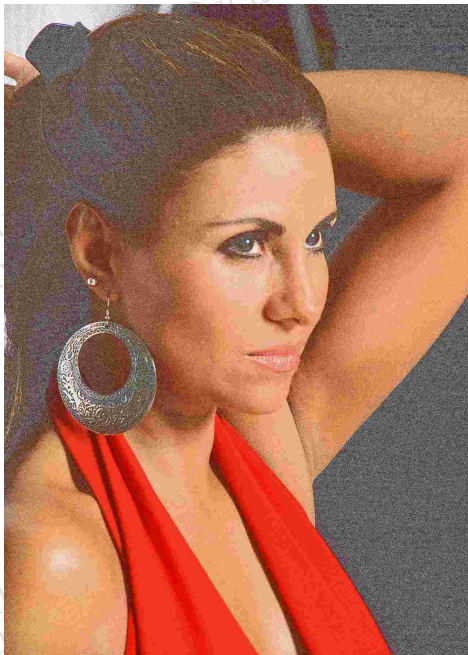
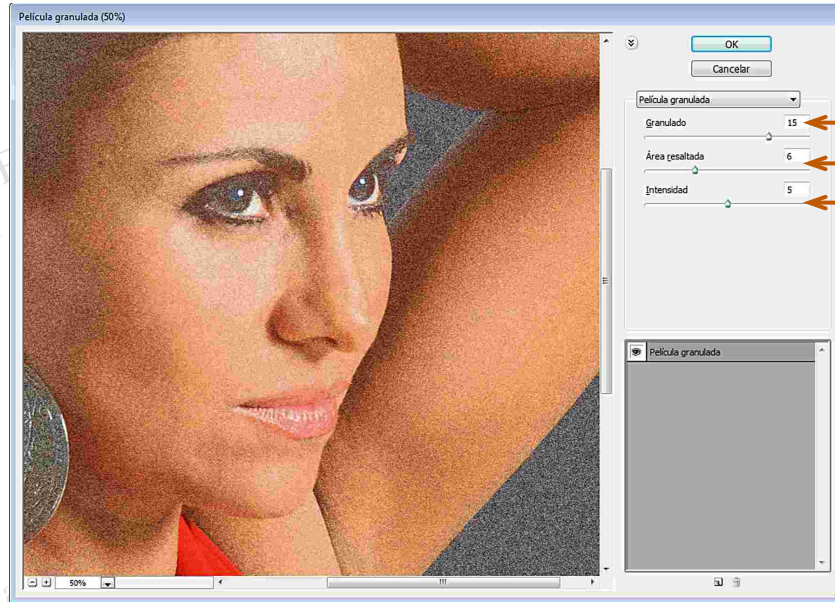


Filtros Oscar Olvera Reyes

Filtros Oscar Olvera Reyes

**Película granulada (film grain).**- Hace un granulado de la imagen imitando el "rompimiento de grano" en el método tradicional de captura de imágenes por medio de película.

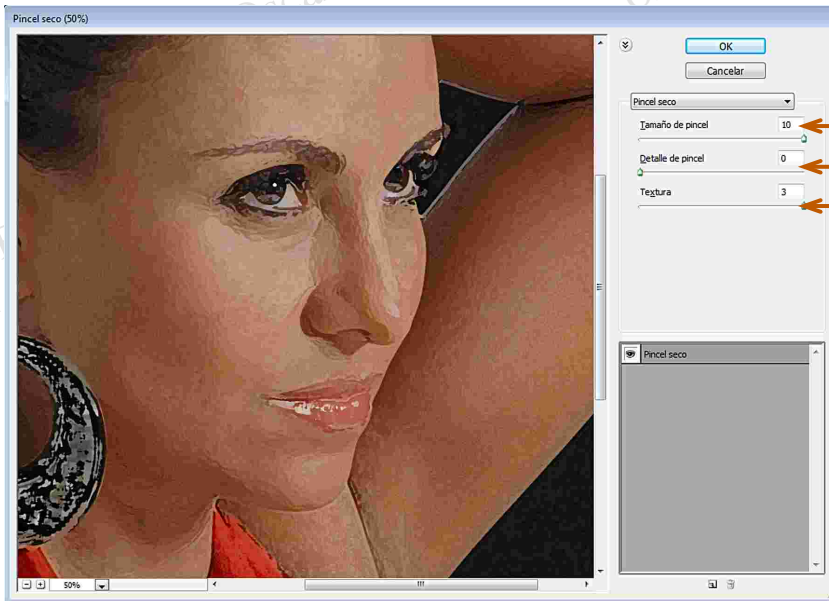
Las opciones que se aplicaron fueron: granulado (grain) 15, área resaltada (highlight area) 6 e intensidad (intensity) 5.





**Pincel seco (fresco).**- Produce un efecto pictorico de un fresco redibujando los detalles y las líneas más contrastantes de la imagen.

Las opciones que se aplicaron fueron: tamaño de pincel (brush size) 10, detalle de pincel (brush detail) 0 y textura (texture) 3.



Tamaño de la pincelada  
Noteridad del detalle de la pincelada  
Definición de la textura original

Filtros  
Oscar Olvera Reyes



Filtros  
Oscar Olvera Reyes

Filtros  
Oscar Olvera Reyes



Filtros  
Oscar Olvera Reyes

Oscar



Filtros  
Oscar Olvera Reyes

Filtros  
Oscar Olvera Reyes

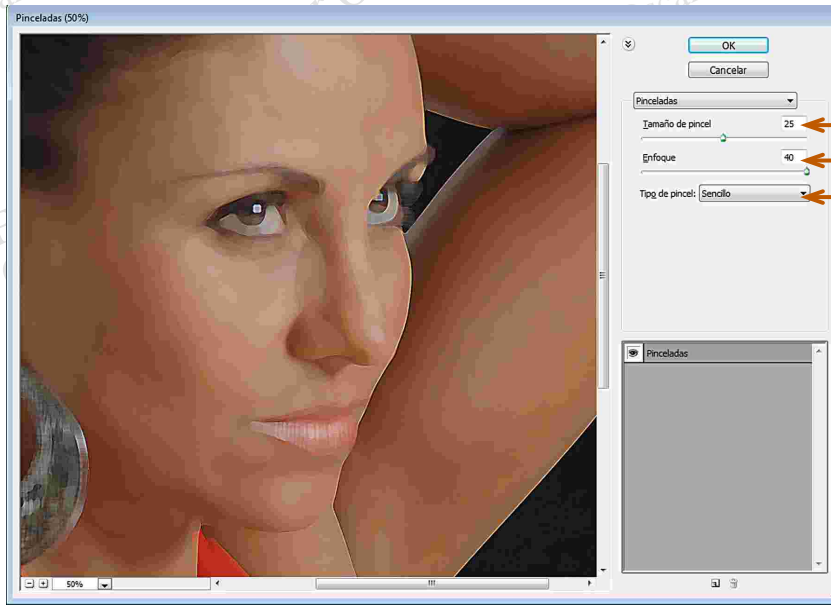


Filtros  
Oscar Olvera Reyes

Filtros  
Oscar Olvera Reyes

**Pinceladas (paint daubs).**- Produce un retoque de las siluetas como si se hiciera a brochazos.

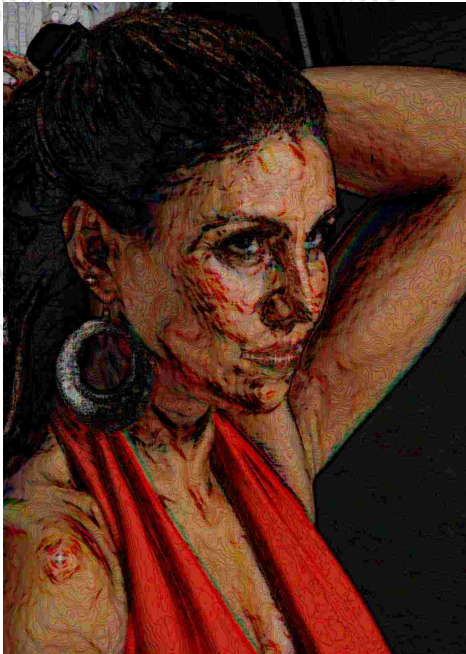
Las opciones que se aplicaron fueron: tamaño de pincel (brush size) 23, enfoque (sharpness) 27 y tipo de pincel (brush type) *varias opciones*.



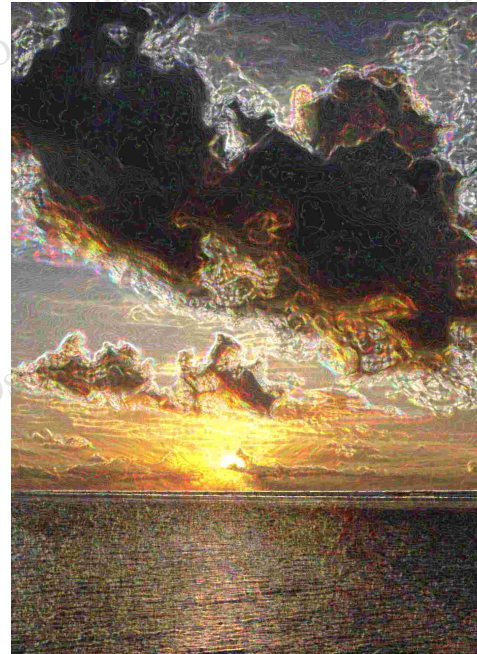
Tamaño de la brocha y efecto

Definición de líneas

6 Diferentes diseños de brocha



Tipo de pincel (brush type): *rugosidad oscura (dark rough)*



Tipo de pincel (brush type): *rugosidad clara (light rough)*





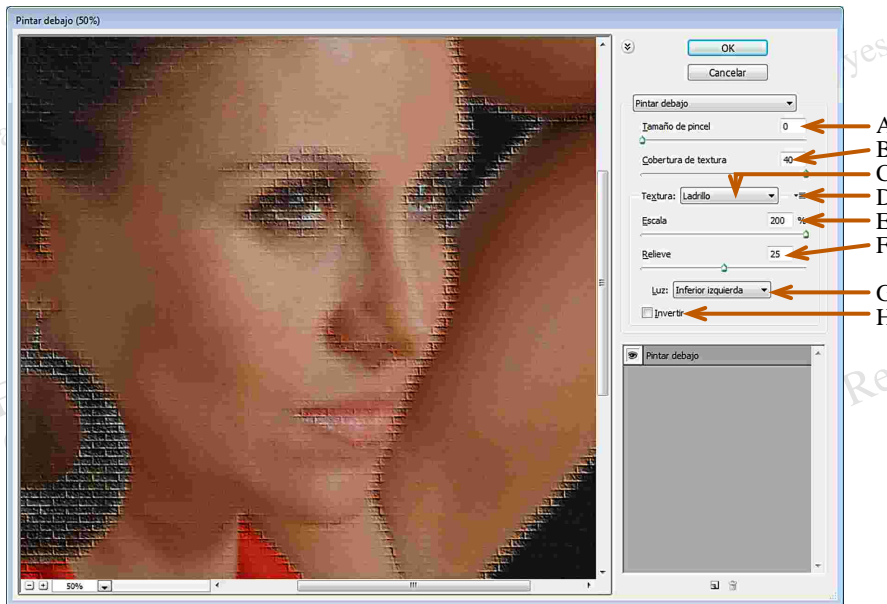
Tipo de pincel (brush type): enfocado (wide sharp)



Tipo de pincel (brush type): destello (sparkle)

**Pintar debajo (underpainting).**- Genera un efecto de pintura impresionista difuminando la imagen.

Las opciones que se aplicaron fueron: tamaño de pincel (brush size) 0, cobertura de textura (texture coverage) 40, textura (texture) *varias opciones*, escala (scaling) 200%, relieve (relief) 25 y luz (light) *varias opciones*.



A) Longitud de la espesura.

B) Detalle de la espesura.

C) 4 Diferentes texturas.

D) Para cargar una textura únicamente de formato .PSD

E) Presencia del tamaño de la textura.

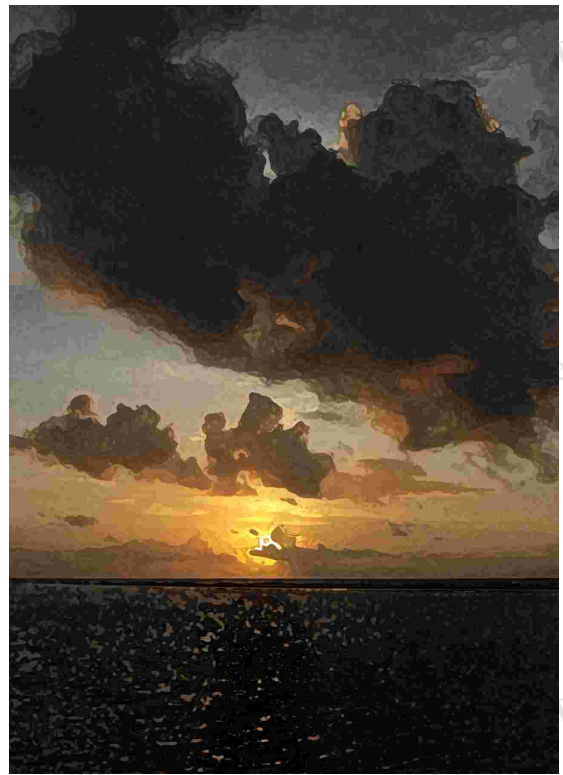
F) Noteridad de la textura.

G) 8 Direcciones de luz.

H) Activar para invertir la dirección de luz.



*Textura (texture): ladrillo (brick)*  
*Luz (light): inferior izquierda (bottom left)*



*Textura (texture): arpillera (burlap)*  
*Luz (light): superior derecha (top right)*



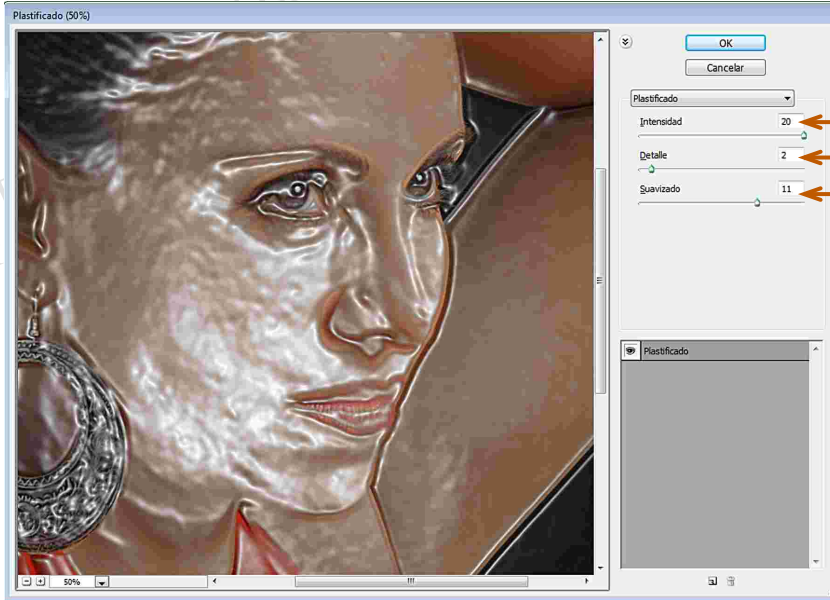
*Textura (texture): lienzo (canvas)*  
*Luz (light): superior izquierda (top left)*



*Textura (texture): arenisca (sandstone)*  
*Luz (light): superior (top)*

**Plastificado (plastic wrap).**- Apariencia de una envoltura de plástico sobre la imagen y que en algunas áreas existen burbujas de aire dando como resultado visual un relieve peculiar de color blanco.

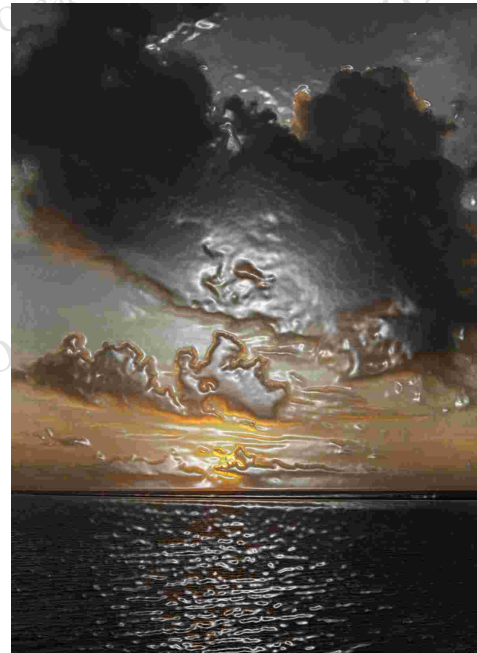
Las opciones que se aplicaron fueron: intensidad (highlight strength) 20, detalle (detail) 2 y suavizado (smoothness) 11.



Fuerza de la alta luz

Definición de los detalles naturales de la imagen

Tamaño y fuerza de la expansión del efecto

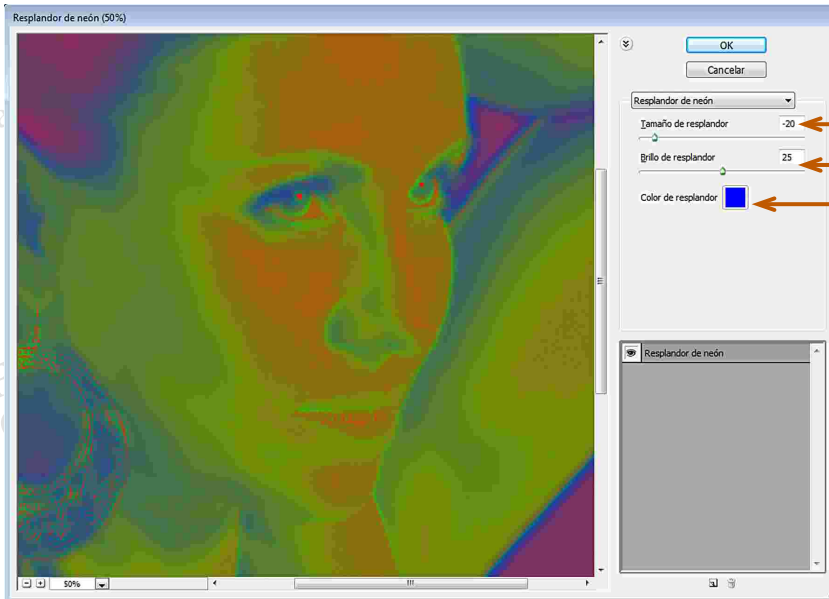




**Resplandor de neón (neon glow).**- Efecto curioso en donde la apariencia de la imagen se convierte su fuese bañada por un halo púrpura neón, se emplean 3 colores, el Color de fondo, Color frontal y el color que se marca en la ventana de opciones del filtro, en mis ejemplos utilice el rojo como Color frontal y el verde como Color de fondo.



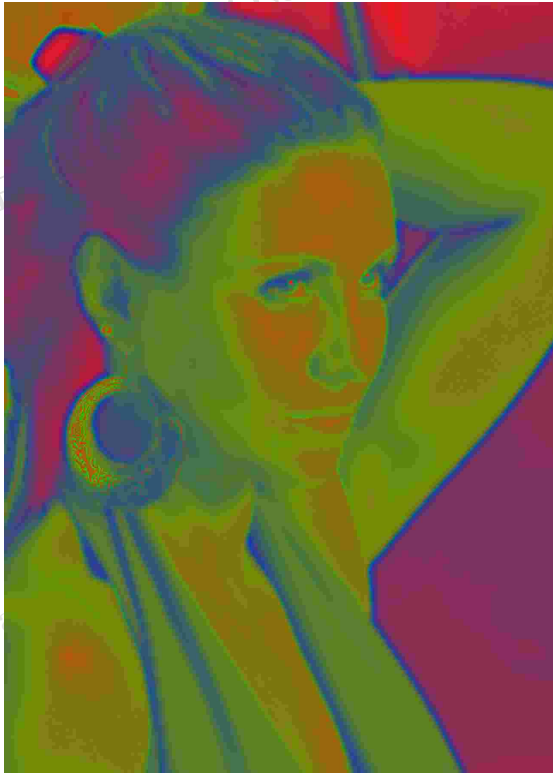
Las opciones que se aplicaron fueron: tamaño de resplandor (glow size) 2, brillo de resplandor (blow brightness) 50 y color de resplandor (glow color) azul por defecto.



**A)** Hacia la derecha da importancia a el Color frontal y Color de fondo, hacia la izquierda toma en cuenta estos dos y el Color de resplandor de la ventana de opciones.

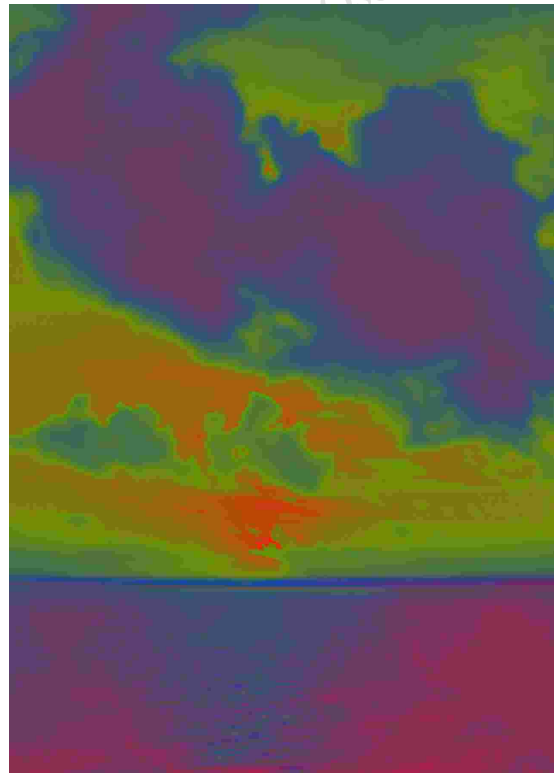
**B)** En este filtro el color que manda como brillo es el Color frontal así que si en esta opción desplaza el dslizador hacia la derecha el Color frontal no es muy notorio y por el contrario del lado izquierdo se incrementa su espacio de trabajo.

Filtros  
Oscar Olvera Reyes



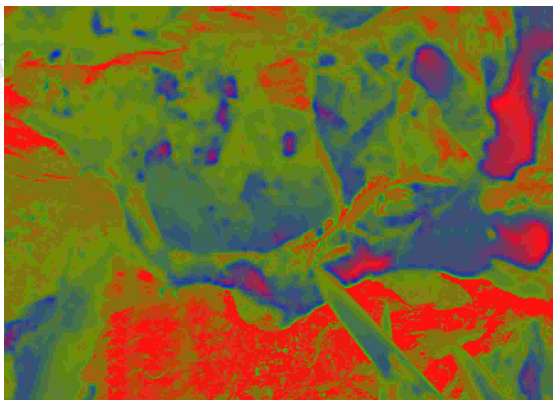
Filtros  
Oscar Olvera Reyes

Filtros  
Oscar Olvera Reyes



Filtros  
Oscar Olvera Reyes

Oscar  
Filtros



Filtros  
Oscar Olvera Reyes



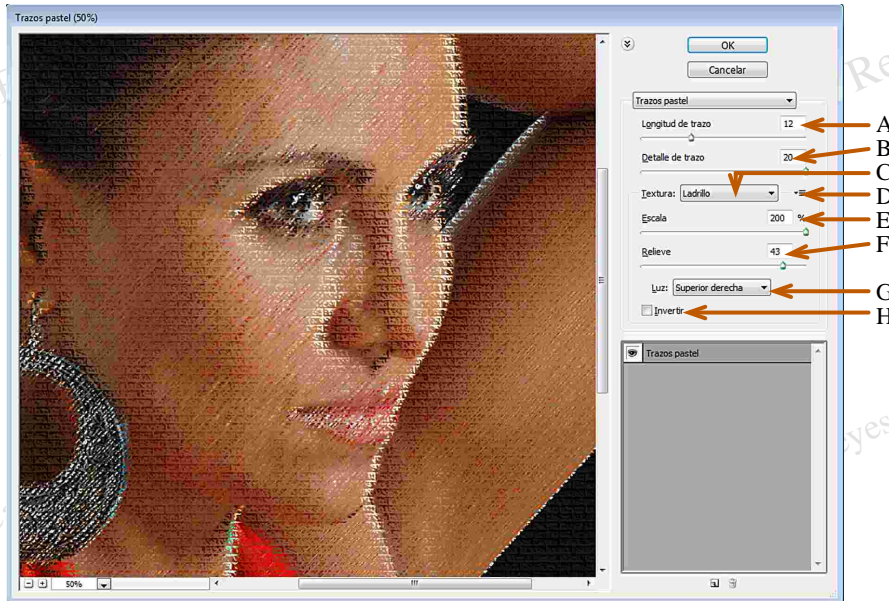
Filtros  
Oscar Olvera Reyes

Filtros  
Oscar Olvera Reyes

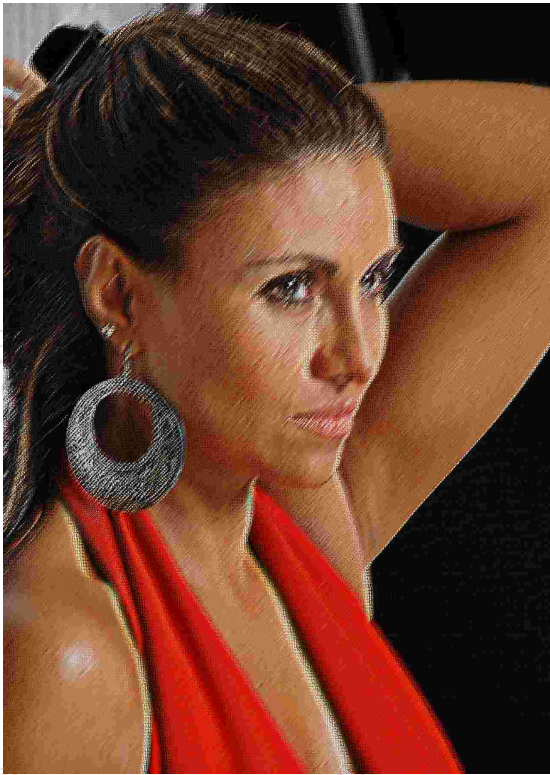
Filtros  
Oscar Olvera Reyes

**Trazos pastel (rough pastels).**- Da una impresión de pintura al pastel con trazo áspero.

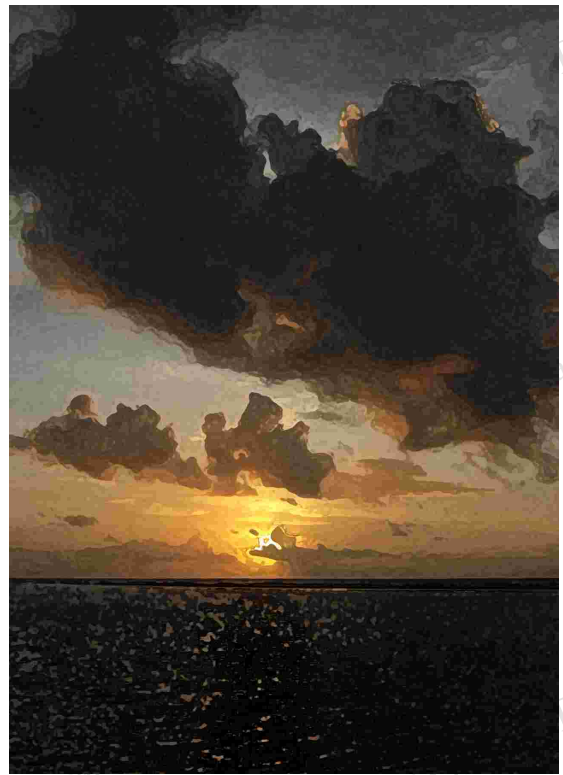
Las opciones que se aplicaron fueron: longitud de trazo (stroke length) 12, detalle de trazo (stroke detail) 20, textura (texture) *varias opciones*, escala (scaling) 200%, relieve (relief) 43 y luz (light) *varias opciones*.



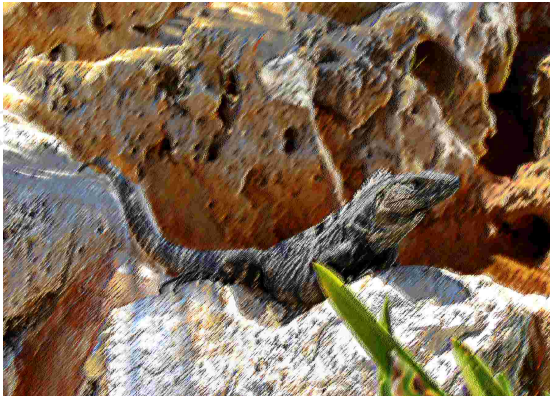
- A) Que tan largo van hacer los trazos.
- B) Detalle de la textura original de la imagen.
- C) 4 Diferentes texturas.
- D) Para cargar una textura únicamente de formato .PSD
- E) Presencia del tamaño de la textura.
- F) Noteriedad de la textura sobre puesta.
- G) 8 Direcciones de luz.
- H) Activar para invertir la dirección de luz.



*Textura (texture): lienzo (canvas)*  
*Luz (light): superior derecha (top right)*



*Textura (texture): ladrillo (brick)*  
*Luz (light): superior izquierda (top left)*



*Textura (texture): arenisca (sandstone)*  
*Luz (light): derecha (right)*



*Textura (texture): arpillera (burlap)*  
*Luz (light): inferior izquierda (bottom left)*